

ISTRUZIONI PER L'USO DEI TELECOMANDI UNIVERSALI



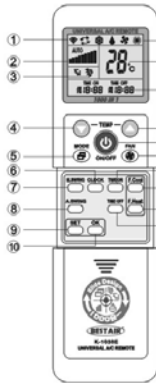
K-1038E

Istruzioni per il telecomando universale per condizionatori

Introduzione

Il telecomando universale per condizionatori K-1038E è stato progettato per funzionare con moltissime marche e modelli di condizionatore. Questo prodotto ad alta tecnologia possiede la funzione di settaggio rapido "point-to-point" che permette, per alcune note marche, di velocizzare la programmazione; possiede inoltre la ricerca automatica digitale dei codici, basso consumo di energia, funzioni complete, lungo raggio d'azione, semplicità di utilizzo, aspetto lineare e pulito. L'apparecchio è provvisto di un ampio display LCD che ne facilita ulteriormente l'impiego. Sono presenti inoltre l'orologio incorporato e la funzione di timer per l'accensione e lo spegnimento.

Descrizione dei Comandi



1. Indicatore di trasmissione
2. Indicatore potenza ventilazione
3. Direzione alette automatica o manuale
4. Tasto "+-" temperatura
5. Tasto modalità
6. Tasto funzione orologio
7. Tasto direzione manuale della ventilazione
8. Tasto direzione automatica della ventilazione
9. Tasto di programmazione
10. Tasto di conferma
11. Indicazione modalità operativa
12. Indicatore temperatura
13. Codice modello
14. Tasto "+" temperatura
15. Accensione / Spegnimento
16. Tasto potenza ventilazione
17. Tasto accensione timer
18. Tasto raffreddamento rapido
19. Tasto riscaldamento rapido
20. Tasto spegnimento timer



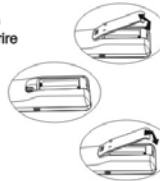
N.B.:

Tasti di Raffreddamento / Riscaldamento Rapido

- Premendo il tasto (18) raffreddamento rapido il condizionatore si porterà in modalità refrigerazione, 21° gradi centigradi, media ventilazione e oscillazione automatica delle alette di direzione del flusso d'aria.
- Premendo il tasto (19) riscaldamento rapido il condizionatore si porterà in modalità riscaldamento, 27° gradi centigradi e oscillazione automatica delle alette di direzione del flusso d'aria.

Installazione delle Batterie

1. Aprire il vano batterie facendo scorrere il coperchietto e inserire due batterie AAA.
2. Richiudere il vano batterie. L'orario apparirà nell'angolo sinistro del display LCD.



Settaggio del Telecomando

Questo telecomando ha tre modalità di programmazione che sono indicate come A, B e C. Selezionare una modalità per le operazioni.

A Ricerca rapida "point-to-point" per marca corrispondente.

1

Accendere manualmente il condizionatore, puntare il telecomando verso il ricevitore del condizionatore.

2

Premere il tasto che corrisponde alla marca e tenere premuto fino a quando il condizionatore parte ed emette un segnale sonoro. Rilasciare il tasto e la programmazione è terminata.

Tabella della corrispondenza tra le marche e i tasti

ON/OFF	FAN	MODE	M.SWING
GREE/Haier	MD/TOSHIBA /CHANGHONG	SHARP /KELONG	DAIWA
A.SWING	TIME ON	TIME OFF	F.Cool
SANYO /HISENSE	CHIGO /DAIKIN	FUJITSU /CARRIER	CHUNLAN /AUX
			SHINCO /AUCMA

B Impostazione manuale

1

Accendere manualmente il condizionatore, individuare la marca del condizionatore sulla tabella dei codici e selezionare il primo codice, per esempio: Haier

MARCA	CODICE
HAIER	001-019

2

Premere il tasto SET (per circa tre secondi) fino a che il codice lampeggia nella finestrella del display LCD, premere il tasto Temperatura "+" o il tasto Temperatura "-" fino a che il codice desiderato lampeggia. Quando il codice è esatto il condizionatore entrerà in funzione.

3

Premere il tasto OK e il codice selezionato cesserà di lampeggiare.

4

Verificare se i tasti del telecomando funzionano correttamente, se sì il settaggio è concluso, se no ripetere i passi 2-3 utilizzando gli altri codici indicati.

C Ricerca automatica digitale

1

Accendere manualmente il condizionatore, puntare il telecomando verso il ricevitore del condizionatore.

2

Premere il tasto SET (per circa sei secondi) fino a che il codice cambia nella relativa finestrella posta sul display LCD indicando che è stata impostata la funzione di ricerca rapida. Premere il tasto OK per fermare la ricerca quando il condizionatore si attiva automaticamente.